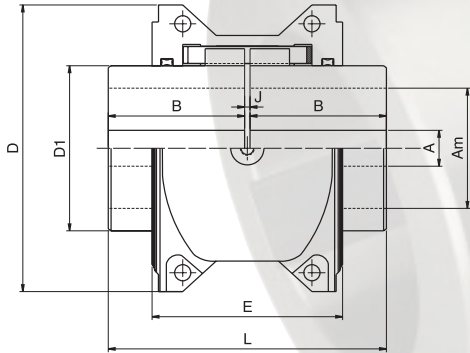
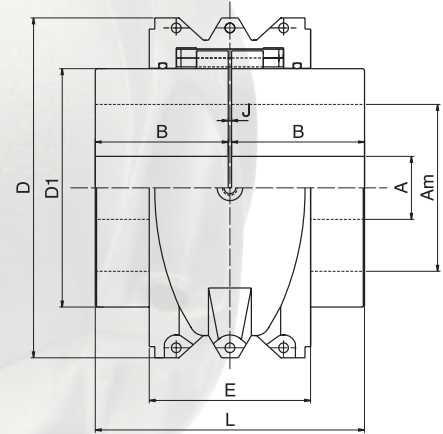


Tailles 9 000 à 9 042



Sizes 9 000 to 9 042

Tailles 9 056 à 9 098



Sizes 9 056 to 9 098

Fonctionnement horizontal ou vertical/Horizontal or vertical working position

Tailles/Sizes		9 000	9 001	9 002	9 004	9 007	9 009	9 011	9 016	9 022	9 028	9 042	9 056	9 070	9 095	9 098	
Couple nominal Nominal torque	Nm	950	1 900	3 800	5 700	9 200	12 700	18 400	26 500	37 000	51 000	70 000	98 000	125 000	170 000	230 000	
Al'sage Bore	Maxi Am* Am**	67 60	92 80	110 100	125 110	135 120	145 135	175 160	200 180	230 210	240 220	280 260	300 280	320 300	360 340	380 370	
Avant trou de stock Rough bore	A	-	-	-	30	30	30	59	59	69	118	128	151	151	177	177	
	B	76	88	98	120	127	149	162	184	183	198	216	239	259	279	305	
	D	161	195	243	259,6	285,1	313,7	352,7	389,7	431,7	497,2	555,2	611	632,5	702,5	810	
	D1	92	126	174	179,5	184,5	204	243	279	321	360	418	428,5	450	520	627,5	
	E	107	107	107	158,8	158,8	163,2	163,2	163,2	163,2	176,2	176,2	290	290	290	290	
	J	3	3	3	5	5	6	6	6	6	6	6	6	6	6	6	12
	L	155	179	199	245	259	304	330	374	372	402	438	484	524	564	622	
Masse accouplement [¥] Coupling weight [¥]	Kg	10,9	21	41,6	56,6	67,4	93	132	193	249	325	464	588	693	958	1520	
Masse ressort + boftier Weight of grid + cover	Kg	1,9	2,4	3,2	5,6	9	11,2	13	15	17	25	28	70	73	83	97	
Vitesse maxi. tr/min. Maxi speed Rpm		3 100	2 700	2 200	1 800	1 700	1 500	1 350	1 240	1 130	1 000	920	770	740	630	570	
	γ	4 125	3 600	3 000	2 440	2 250	2 025	1 800	1 650	1 500	1 350	1 225	1 100	1 050	900	820	
Moment d'Inertie ^{¥¥} Moment of inertia	kgm ²	0,017	0,054	0,176	0,281	0,412	0,666	1,292	2,332	3,882	6,71	12,55	19,14	24	42,66	91,2	

*Montage avec clavette/Bore with keyway ; **Montage par frettage sur arbre lisse/Shrink Fitting ; γ Equilibré dynamiquement/Dynamically balanced

[¥] Moyeux en stock/Stock Hubs ; ^{¥¥} Moyeux pleins/Solid Hubs.